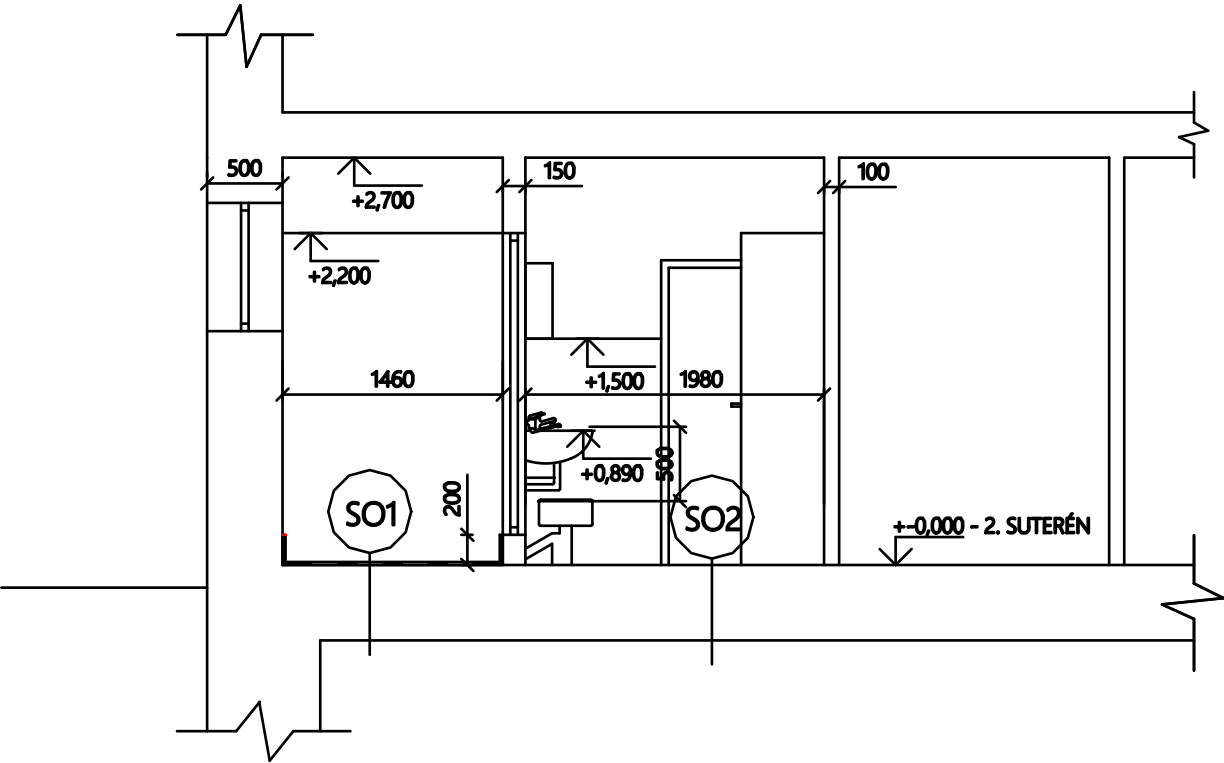


ŘEZ A-A'

ZŠ Liberec, Oblačná



SO1

V M.Č. 2.07, V ČÁSTI SPRCHOVÝ KOUT

- DLAŽBA DO LEPIDLA
- HYDROIZOLAČNÍ STĚRKA S VLOŽENÍM ROHOVÝCH PÁSKŮ
- PENETRACE
- CEMENTOVÁ OPRAVNÁ HMOTA PRO ZAJIŠTĚNÍ SPÁDU
- STÁVAJÍCÍ SOUVRSTVÍ PODLAHY, VČ. PŮVODNÍ HYDROIZOLACE
- ROSTLÝ TERÉN

SO2

V M.Č. 2.07, V ČÁSTI KABINET

- NÁŠLAPNÁ VRSTVA Z PVC, LEPENÁ
- SAMONIVELAČNÍ CEMENTOVÝ POTĚR TL. cca 5-10 mm
- PENETRACE
- STÁVAJÍCÍ SOUVRSTVÍ PODLAHY, VČ. PŮVODNÍ HYDROIZOLACE
- ROSTLÝ TERÉN

Vedoucí projektu:	Kontroloval:	Vypracoval:
Ing. Petr Svoboda	Michael Štěpán	Michal Mejstřík

Obec: Liberec [563889]	Kat. území: Liberec (682039)
Investor: STATUTÁRNÍ MĚSTO LIBEREC, nám. Dr. E. Beneše 1/1, Liberec, 460 01	
Akce: ZŠ Liberec, Oblačná - PD na opravu zázemí u tělocvičny	
Řez A-A'	

3	IČ: 07172508
M Stavby v.o.s.	
Nad Školkou 218 468 04 Jablonec nad Nisou Tel: +420 775 782 897 info.m3stavby@gmail.com	

Formát:	A3
Měřítko:	1:50
Datum:	XII/2018
Účel:	DPS
Č. zakázky:	20181104
Č. výkresu:	
D 2	